

## СВЕТОДИОДНАЯ ЛЕНТА

Серия ULTRA-C72-10mm 24V 7.2 W/m



7.2 Вт/м



24 В



CRI>80



IP20



10 мм

### ОПИСАНИЕ

- Высокоэффективная светодиодная лента ULTRA серии C72 с высокой световой эффективностью 200 лм/Вт.
- Напряжение питания 24 В, мощность 7.2 Вт/м, ширина 10 мм.
- Светодиоды SMD 5630, 72 шт/м, дневного цвета свечения (5000К).
- Индекс цветопередачи CRI>80.
- Предназначена для применения в основном освещении жилых и офисных помещений, создания светильников на основе алюминиевого профиля, подсветка рекламных конструкций и витрин, декоративная подсветка потолков, ниш, колонн.

### УГОЛ ИЗЛУЧЕНИЯ



Светодиодные ленты  
 Универсальные 24V 8-10 мм до 10 W/m  
 C72 24V 10mm 7.2 W/m

[www.arlight.ru](http://www.arlight.ru)

### ПАРАМЕТРЫ

Артикул	<b>040209</b>
Степень пылевлагозащиты	<b>IP20</b>
Тип светодиода	<b>SMD 5630</b>
Плотность светодиодов	<b>72 шт/м</b>
Минимальный отрезок	<b>125 мм</b>
Каналы управления	<b>1 CH (1 канал - Mono)</b>
Гарантия	<b>5 лет</b>

#### СВЕТОТЕХНИЧЕСКИЕ

Цвет свечения	<b>DAY <input type="checkbox"/> Дневной 5000 К</b>
Индекс цветопередачи, CRI	<b>&gt;80</b>
Угол излучения	<b>120°</b>
Световой поток	<b>1400 лм/м</b>
Световая эффективность	<b>200 лм/Вт</b>

#### ЭЛЕКТРИЧЕСКИЕ

Напряжение питания	<b>DC 24 В</b>
Максимальная мощность на 1 метр	<b>7.2 Вт/м</b>
Максимальный потребляемый ток	<b>0.3 А/м</b>

#### ГАБАРИТНЫЕ

Длина	<b>5000 мм</b>
Ширина	<b>10 мм</b>
Высота	<b>1.4 мм</b>
Мин. радиус изгиба	<b>50 мм</b>
Вес упаковки	<b>175 г, пакет (полиэтилен) 5 м</b>

#### КЛИМАТИЧЕСКИЕ УСЛОВИЯ

Диапазон рабочих температур	<b>-30... 45 °C</b>
-----------------------------	---------------------



# СВЕТОДИОДНАЯ ЛЕНТА

ULTRA-C72-10mm 24V 7.2 W/m



7.2 Вт/м



24 В



IP20



CRI>80



Мин. отрезок 125 мм,  
LED SMD 5630 (9 шт)

## СЕРИЯ ULTRA-C72-10MM 24V 7.2 W/M

Артикул	Цвет свечения	Световой поток	Световая эффективность	CRI	IP	Ширина	Длина
040208	WHITE <input type="checkbox"/> Белый 6000 К	1400 лм/м	200 лм/Вт	>80	IP20	10 мм	5 м
040209	DAY <input type="checkbox"/> Дневной 5000 К	1400 лм/м	200 лм/Вт	>80	IP20	10 мм	5 м
040210	DAY <input type="checkbox"/> Дневной 4000 К	1450 лм/м	207 лм/Вт	>80	IP20	10 мм	5 м
040211	WARM <input type="checkbox"/> Теплый 3500 К	1350 лм/м	193 лм/Вт	>80	IP20	10 мм	5 м
040212	WARM <input type="checkbox"/> Теплый 3000 К	1300 лм/м	186 лм/Вт	>80	IP20	10 мм	5 м
040213	WARM <input type="checkbox"/> Теплый 2700 К	1250 лм/м	179 лм/Вт	>80	IP20	10 мм	5 м



## ОБЯЗАТЕЛЬНЫЕ ТРЕБОВАНИЯ ПО ЭКСПЛУАТАЦИИ



Ознакомьтесь с инструкцией



Отключите питание



Обезжирьте поверхность профиля



Снимите защитную пленку с ленты



Не давите на светодиоды



Рекомендуется пайка для надежности соединения



Допустимые направления и минимальный радиус изгиба ленты



## ВНИМАНИЕ! Резка ленты допускается только в обозначенных местах



Не сгибать под острыми углами



Не скручивать



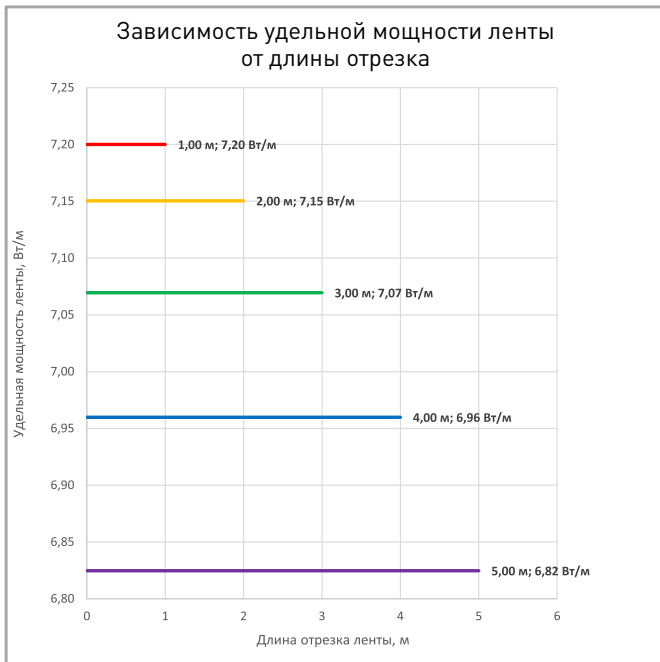
Не растягивать



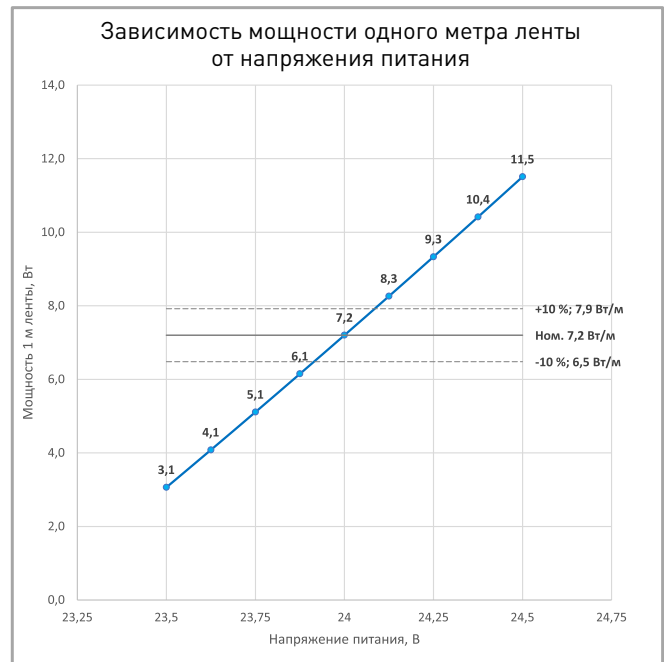
Не сгибать



### ПОТРЕБЛЯЕМАЯ МОЩНОСТЬ



Удельная мощность ленты снижается при увеличении длины подключаемого отрезка из-за падения напряжения по длине ленты.



Указаны предельные границы допустимого отклонения напряжения питания ленты.

### ВЫБОР ТРЕБУЕМОГО СЕЧЕНИЯ КАБЕЛЯ С МЕДНЫМИ ЖИЛАМИ ДЛЯ СВЕТОДИОДНОЙ ЛЕНТЫ

Длина ленты	Мощн. ленты*	Максимальная длина питающего кабеля с сечением жил**							Подключение лент, использованное при расчете
		2x0.5мм <sup>2</sup>	2x0.75мм <sup>2</sup>	2x1.5мм <sup>2</sup>	2x2.5мм <sup>2</sup>	2x4мм <sup>2</sup>	2x6мм <sup>2</sup>	2x10мм <sup>2</sup>	
1 м	7 Вт	4 м	7 м	13 м	22 м	35 м	52 м	87 м	1 x 1 м
2 м	14 Вт	2 м	3 м	7 м	11 м	18 м	26 м	44 м	1 x 2 м
5 м	34 Вт	1 м	1 м	3 м	5 м	7 м	11 м	18 м	1 x 5 м
10 м	67 Вт	-	1 м	1 м	2 м	4 м	6 м	9 м	2 x 5 м
20 м	134 Вт	-	-	1 м	1 м	2 м	3 м	5 м	4 x 5 м
50 м	335 Вт	-	-	-	-	1 м	1 м	2 м	10 x 5 м

\* Мощность рассчитана с учетом потерь на кабеле.

\*\* Выбирайте наибольшее сечение кабеля в соответствии с таблицей. Сравните допустимый ток выбранного кабеля и максимальный выходной ток источника питания. Если ток источника питания выше, чем допустимый ток кабеля, требуется обязательная установка предохранителя на входе кабеля во избежание возгорания при возможном коротком замыкании.



## ВЫХОДНАЯ МОЩНОСТЬ ИСТОЧНИКА НАПРЯЖЕНИЯ ДЛЯ ЛЕНТЫ

Для 5 м светодиодной ленты ULTRA-C72-10mm 24V 7.2 W/m выходная мощность источника напряжения должна быть:

от 45 до 72 Вт

24 В

## ПОДКЛЮЧЕНИЕ СВЕТОДИОДНОЙ ЛЕНТЫ



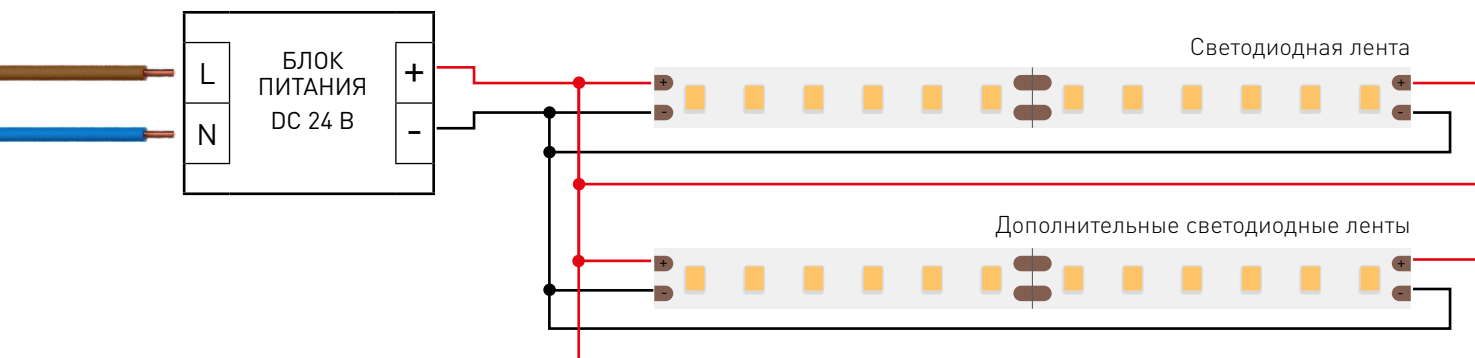
Схема 1: подключение нескольких светодиодных лент с одной стороны



Максимальная длина подключения с одной стороны 3 м

Схема 2: подключение нескольких светодиодных лент с двух сторон

**РЕКОМЕНДУЕМОЕ ПОДКЛЮЧЕНИЕ ДЛЯ ОБЕСПЕЧЕНИЯ РАВНОМЕРНОГО СВЕЧЕНИЯ ЛЕНТЫ ПО ВСЕЙ ДЛИНЕ**



Максимальная длина подключения с двух сторон 5 м



# СВЕТОДИОДНАЯ ЛЕНТА

ULTRA-C72-10mm 24V 7.2 W/m



7.2 Вт/м



24 В



IP20

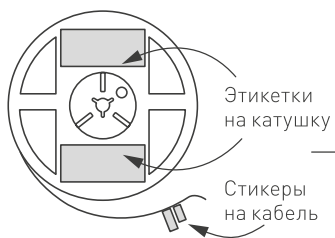


CRI>80

## УПАКОВКА

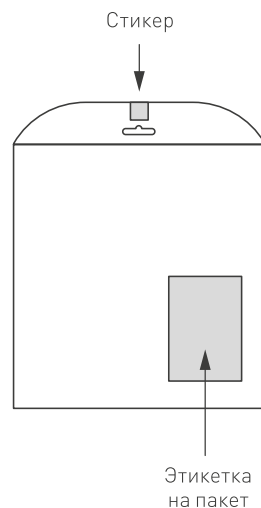


### Лента 5 м



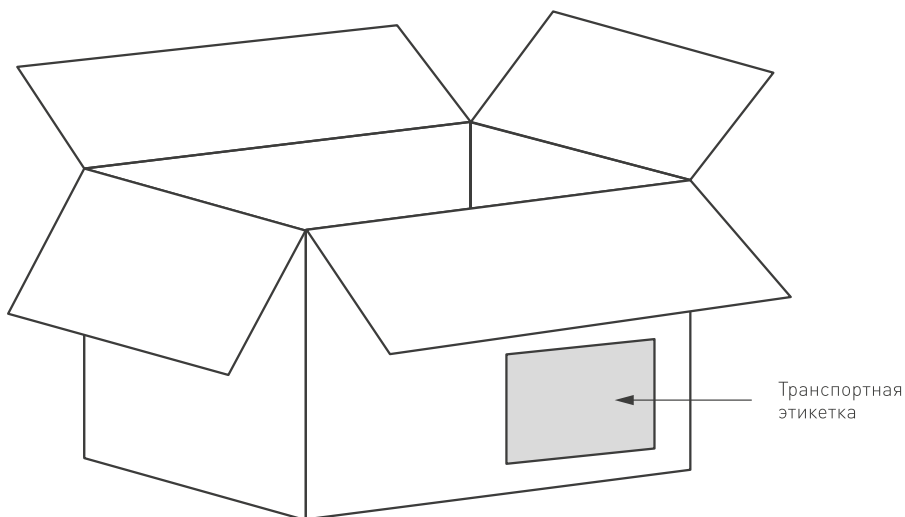
### Инструкция А5

### Пакет



## Транспортный короб 395×395×240 мм

60 шт. пакетов внутри



Пакет (ПОЛИЭТИЛЕН)		5 м
Вес упаковки		175 гр
Вес транспортной коробки		35 кг