



Электронная документация

ДЕМОКЕЙС MAG-ORIENT-CASE

ПАРАМЕТРЫ

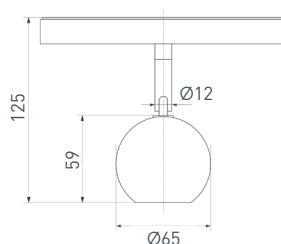
Артикул	038130
Модель	Демокейс MAG-ORIENT-CASE
Размеры профиля	605×410×170 мм
Питание	230 В



СВЕТИЛЬНИКИ MAG-ORIENT

035758

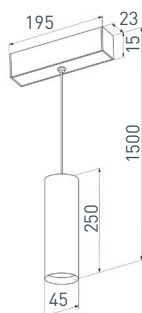
MAG-ORIENT-ORB-R60-10W Day4000



Светильник для магнитных треков MAG-ORIENT шириной 26 мм. Мощность 10 Вт, св. поток 900 лм, 90 лм/Вт, дневной 4000 К, CRI>90, угол 35°, напряжение питания 48 В. Черный круглый корпус из металла, степень защиты IP20. Размер светоизлучающего модуля: 65×59 мм. Монтаж на трек MAG-ORIENT. Пульсация <1%.

035711

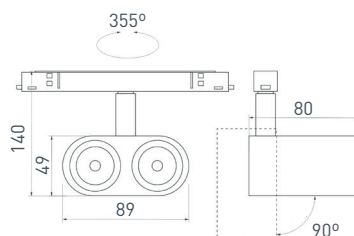
MAG-ORIENT-SPOT-HANG-R45-12W Day4000



Светильник для магнитных треков MAG-ORIENT шириной 26 мм. Мощность 12 Вт, св. поток 900 лм, 75 лм/Вт, дневной 4000 К, CRI>90, угол 24°, напряжение питания 48 В. Черный цилиндрический корпус из металла, степень защиты IP20. Размеры: 195×23×1500 мм. Размер светоизлучающего модуля: 45×250 мм. Монтаж на трек MAG-ORIENT. Пульсация <1%. UGR<16.

035981

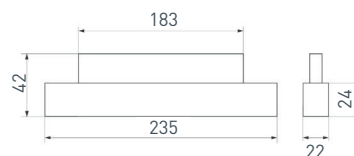
MAG-ORIENT-BLUM-12W Day4000



Светильник для магнитных треков MAG-ORIENT шириной 26 мм. Мощность 12 Вт, св. поток 900 лм, 75 лм/Вт, дневной 4000 К, CRI>90, угол 40°, напряжение питания 48 В. Черный фигурный корпус из металла, экран из поликарбоната, степень защиты IP20. Размеры: 89×49×80×204 мм. Монтаж на трек MAG-ORIENT. Пульсация <1%.

033608

MAG-ORIENT-FLAT-L235-8W Day4000

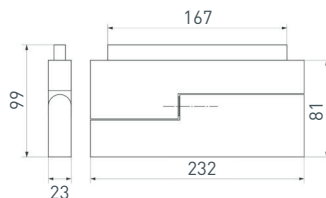


Светильник для магнитных треков MAG-ORIENT шириной 26 мм. Мощность 8 Вт, св. поток 450 лм, 55 лм/Вт, дневной 4000 К, CRI>90, угол 80°, напряжение питания 48 В. Черный прямоугольный корпус из металла, экран из поликарбоната, степень защиты IP20. Размеры: 235×22×42 мм. Монтаж на трек MAG-ORIENT. Пульсация <1%.

СВЕТИЛЬНИКИ MAG-ORIENT

034662(1)

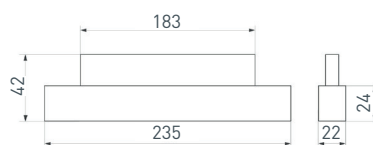
MAG-ORIENT-FLAT-FOLD-S230-12W
Day4000



Светильник для магнитных треков MAG-ORIENT шириной 26 мм с управлением DALI. Мощность 12 Вт, св. поток 760 лм, 64 лм/Вт, дневной 4000 К, CRI>90, угол 80°, напряжение питания 48 В. Черный прямоугольный корпус из металла, экран из поликарбоната, степень защиты IP20. Размеры: 232×23×99 мм. Монтаж на трек MAG-ORIENT. Пульсация <1%.

033614

MAG-ORIENT-LASER-L235-8W Day4000



Светильник для магнитных треков MAG-ORIENT шириной 26 мм. Мощность 8 Вт, св. поток 460 лм, 58 лм/Вт, дневной 4000 К, CRI>90, угол 24°, напряжение питания 48 В. Черный прямоугольный корпус из металла, экран из поликарбоната, степень защиты IP20. Размеры: 235×22×42 мм. Монтаж на трек MAG-ORIENT. Пульсация <1%.

035580

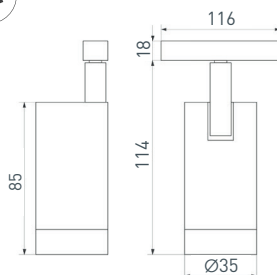
MAG-ORIENT-KRATER-L195-12W Day4000



Светильник для магнитных треков MAG-ORIENT шириной 26 мм. Мощность 12 Вт, св. поток 750 лм, 65 лм/Вт, дневной 4000 К, CRI>90, угол 25°, напряжение питания 48 В. Черный фигурный корпус из металла, степень защиты IP20. Размеры: 195×22×42 мм. Монтаж на трек MAG-ORIENT. Пульсация <1%.

033620

MAG-ORIENT-SPOT-R35-6W Day4000

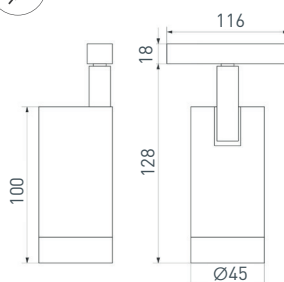


Светильник для магнитных треков MAG-ORIENT шириной 26 мм. Мощность 6 Вт, св. поток 555 лм, 92 лм/Вт, дневной 4000 К, CRI>90, угол 24°, напряжение питания 48 В. Черный фигурный корпус из металла, экран из поликарбоната, степень защиты IP20. Размеры: 116×35×132 мм. Длина светоизлучающего модуля 85 мм. Монтаж на трек MAG-ORIENT. Пульсация <1%.

СВЕТИЛЬНИКИ MAG-ORIENT

033623

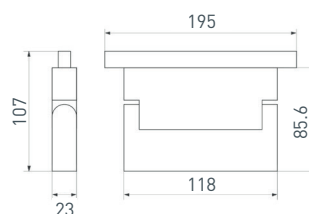
MAG-ORIENT-SPOT-R45-12W Day4000



Светильник для магнитных треков MAG-ORIENT шириной 26 мм. Мощность 12 Вт, св. поток 1020 лм, 85 лм/Вт, дневной 4000 К, CRI>90, угол 24°, напряжение питания 48 В. Черный фигурный корпус из металла, экран из поликарбоната, степень защиты IP20. Размеры: 116×45×146 мм. Длина светоизлучающего модуля 100 мм. Монтаж на трек MAG-ORIENT. Пульсация <1%.

034629(1)

MAG-ORIENT-LASER-FOLD-S195-6W Warm3000



Светильник для магнитных треков MAG-ORIENT шириной 26 мм. Мощность 6 Вт, св. поток 250 лм, 42 лм/Вт, теплый 3000 К, CRI>90, угол 30°, напряжение питания 48 В. Черный прямоугольный корпус из металл, экран поликарбонат, степень защиты IP20. Монтаж на трек MAG-ORIENT. Пульсация <1%. Размеры: 195×23×107 мм.

ТРЕКИ И АКСЕССУАРЫ MAG-ORIENT

033749
MAG-ORIENT-CON-I (BK)



Прямой коннектор для соединения треков MAG-TRACK-ORIENT в линию при подвесном, накладном и встраиваемом монтаже. Материал сталь, цвет черный.

036035
MAG-ORIENT-CON-I-MINI (BK)



Прямой коннектор для соединения треков MAG-TRACK-ORIENT-2620 в линию при подвесном монтаже. Материал сталь, цвет черный.

033751
MAG-HANG-ORIENT-L2000



Тросовый подвес для подвесного монтажа магнитных треков MAG-ORIENT с фурнитурой черного цвета. Длина троса 2 м. Выдерживает вес максимум 15 кг. В комплекте тросовый держатель, трос, фиксатор для троса.

033748
MAG-ORIENT-CAP-POWER-2652 (BK)



Прямой коннектор для соединения треков MAG-TRACK-ORIENT в линию при подвесном, накладном и встраиваемом монтаже. Материал сталь, цвет черный. В комплекте 1 шт.
Размеры: 53×26.5×2 мм.

ТРЕКИ И АКСЕССУАРЫ MAG-ORIENT

036018

MAG-ORIENT-CON-L90-POWER (BK)



Жесткий черный коннектор для электрического соединения треков MAG-ORIENT 2620 между собой. Без возможности подвода питания.
Размеры: 99.4×99.4×22.5 мм.

033637

MAG-ORIENT-CON-I-POWER (BK)



Прямой черный коннектор для электрического соединения треков MAG-ORIENT между собой.
Размеры: 92×17×16.5 мм.

033638

MAG-ORIENT-CON-FLEX-POWER (BK)



Гибкий черный коннектор для электрического соединения треков MAG-ORIENT между собой. Без возможности подвода питания.
Размеры одной части: 129×17×16.5 мм.

033636

MAG-ORIENT-CON-POWER (BK)



Коннектор подвода питания для треков MAG-ORIENT.
Кабель 300 мм в комплекте.
Размеры: 129×17×16.5 мм.

ТРЕКИ И АКСЕССУАРЫ MAG-ORIENT

033639

MAG-ORIENT-CON-2652-FDW-L90 (BK)



Угловой коннектор для встраиваемого трека MAG-ORIENT. DC 48 В.

Материал алюминий, цвет черный.

Размеры: 99.4×99.4×22.5 мм.

036887

MAG-CON-ORIENT-2652-L90-EXT
(BK, внешний)



Угловой внешний коннектор для накладного трека MAG-TRACK-2652.

DC 48 В. Материал алюминий, цвет черный.

Размеры: 100×100×25×62 мм.

034031

MAG-CON-ORIENT-2652-L90-INT
(BK, внутренний)



Угловой внутренний коннектор для накладного трека MAG-TRACK-2652.

DC 48 В. Материал алюминий, цвет черный.

Размеры: 100×100×26×52 мм.

036020

MAG-ORIENT-CON-2620-L90 (BK)



Угловой внешний коннектор для трека MAG-ORIENT 2620. DC 48 В.

Материал алюминий, цвет черный.

Размеры: 100×100×26.2 мм.

ТРЕКИ И АКСЕССУАРЫ MAG-ORIENT

033750

MAG-ORIENT-CON-2652-L90 (BK)



Угловой коннектор для трека MAG-ORIENT. DC 48 В.

Материал алюминий, цвет черный.

Размеры: 100×100×26×52 мм.

036023

MAG-ORIENT-CAP-2620 (BK)



Боковая заглушка для магнитного трека MAG-ORIENT 2620. Материал пластик, цвет черный. В комплекте 1 шт.

Размеры: 26.1×21.8×6.3 мм.

033641

MAG-ORIENT-CAP-2652 (BK)



Боковая заглушка для магнитного трека MAG-ORIENT.

Материал пластик, цвет черный. В комплекте 1 шт.

Размеры: 53×26.5×2 мм.

036025

MAG-ORIENT-CAP-POWER-2620 (BK)



Боковая заглушка для магнитного трека MAG-ORIENT 2620 с отверстием для ввода питания. Материал пластик, цвет черный. В комплекте 1 шт.

Размеры: 26.1×21.8×6.3 мм.

ТРЕКИ И АКСЕССУАРЫ MAG-ORIENT

035594

MAG-ORIENT-HC-R33 (BK)



Фильтр сетчатый для магнитных трековых светильников MAG-ORIENT-SPOT 12 В. Диаметр 33 мм. Цвет черный.

036447

ARV-SN48100-ORIENT-PFC-B
(48V, 3.0A, 100W)



Источник напряжения с гальванической развязкой для светодиодных изделий. Входное напряжение AC 100–240 В. Выходные параметры: 48 В, 3 А, 150 Вт. Встроенный PFC>0.9. Негерметичный пластиковый корпус IP20. Размеры: 322×30×21.5 мм.