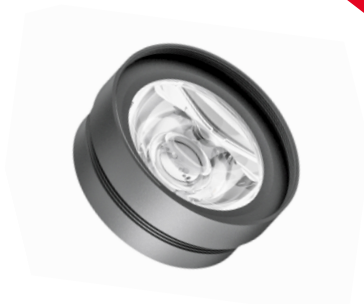


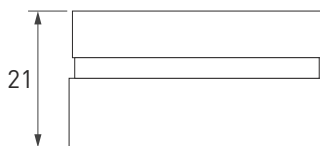
НАСАДКА С ФИКСИРОВАННЫМ УГЛОМ LGD-ARTIFACT- LENS-R65



Установка на светильники LGD-ARTIFACT
для трехфазных треков (4TRA)

1. ОСНОВНЫЕ СВЕДЕНИЯ

- 1.1. Аксессуар используется совместно со светильником LGD-ARTIFACT для управления светом — позволяет придать свечению определенный фиксированный угол излучения.
- 1.2. Использование такой насадки способствует созданию гармоничной атмосферы в выставочных залах, позволяя зрителям сосредоточиться на деталях экспонатов.
- 1.3. Материал корпуса — алюминий, диаметр 65 мм.



2. ОСНОВНЫЕ ТЕХНИЧЕСКИЕ ХАРАКТЕРИСТИКИ

Артикул	Обозначение	Цвет корпуса	Угол излучения	Габариты
057117	БК, 10 deg	Черный	10°	Ø65×21 мм
057120	БК, 15 deg		15°	
057125	БК, 30 deg		30°	
057127	БК, 40 deg		40°	
057119	WH, 10 deg	Белый	10°	Ø65×21 мм
057121	WH, 15 deg		15°	
057126	WH, 30 deg		30°	
057128	WH, 40 deg		40°	

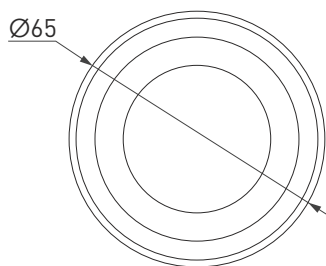
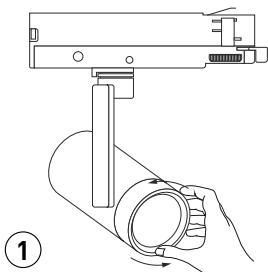
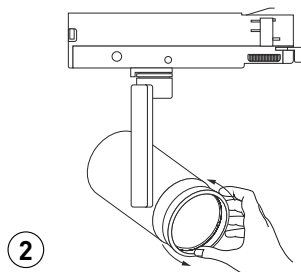


Рис. 1. Чертеж и габаритные размеры

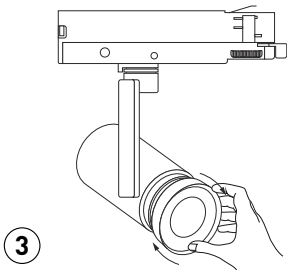
3. УСТАНОВКА И ПОДКЛЮЧЕНИЕ



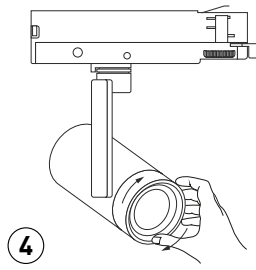
Откройте антибликовую насадку, повернув ее против часовой стрелки.



Откройте стандартную линзу, повернув ее против часовой стрелки.



3 Накрутите насадку с фиксированным углом, повернув ее по часовой стрелке.



4 Накрутите антибликовую насадку, повернув ее по часовой стрелке.

⚠ ВНИМАНИЕ! Все работы следует выполнять в резиновых или виниловых перчатках без пудры. Это предотвратит появление на оптических элементах отпечатков пальцев и иных загрязнений, ухудшающих светотехнические характеристики светильника.

4. ТРЕБОВАНИЯ БЕЗОПАСНОСТИ

- 4.1. Конструкция изделия удовлетворяет требованиям электро- и пожарной безопасности по ГОСТ 12.2.007.0-75.
- 4.2. Монтаж изделия должен выполняться квалифицированным специалистом с соблюдением всех требований техники безопасности.
- 4.3. Внимательно изучите данное руководство и неукоснительно следуйте всем рекомендациям.

5. КОМПЛЕКТАЦИЯ

- 5.1. Насадка с фиксированным углом — 1 шт.
- 5.2. Техническое описание, руководство по эксплуатации и паспорт — 1 шт.
- 5.3. Упаковка — 1 шт.

6. ИНФОРМАЦИЯ О ПРОИСХОЖДЕНИИ ТОВАРА

- 6.1. Изготовлено в КНР.
- 6.2. Изготовитель: «Санрайз Холдингз [ГК] Лтд» [Sunrise Holdings (HK) Ltd].
Офис 901, 9 этаж, «Омега Плаза», 32, улица Дундас, Коулун, Гонконг, Китай.
- 6.3. Импортёр: ООО «Арлайт РУС», адрес: 101000, г. Москва, Уланский пер., д. 22, стр. 1, пом. I, этаж 5, офис 501.
- 6.4. Дату изготовления см. на корпусе изделия (или на упаковке).

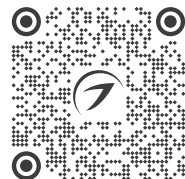
7. ОТМЕТКИ О ПРОДАЖЕ

Модель: _____

Дата продажи: _____

Продавец: _____ М. П.

Потребитель: _____



Более подробная информация об изделии представлена на сайте arlight.ru



Данный материал принадлежит ООО «АРЛАЙТ РУС».

