

СВЕТОДИОДНАЯ ЛЕНТА

Серия ULTRA-C72-10mm 24V 7.2 W/m



7.2 Вт/м



24 В



CRI>80



IP20



10 мм

ОПИСАНИЕ

- Высокоэффективная светодиодная лента ULTRA серии C72 с высокой световой эффективностью 200 лм/Вт.
- Напряжение питания 24 В, мощность 7.2 Вт/м, ширина 10 мм.
- Светодиоды SMD 5630, 72 шт/м, теплого цвета свечения (2700К).
- Индекс цветопередачи CRI>80.
- Предназначена для применения в основном освещении жилых и офисных помещений, создания светильников на основе алюминиевого профиля, подсветка рекламных конструкций и витрин, декоративная подсветка потолков, ниш, колонн.

УГОЛ ИЗЛУЧЕНИЯ




Светодиодные ленты
 Универсальные 24V 8-10 мм до 10 W/m
 C72 24V 10mm 7.2 W/m

www.arlight.ru

ПАРАМЕТРЫ

Артикул	040213
Степень пылевлагозащиты	IP20
Тип светодиода	SMD 5630
Плотность светодиодов	72 шт/м
Минимальный отрезок	125 мм
Каналы управления	1 CH (1 канал - Mono)
Гарантия	5 лет

СВЕТОТЕХНИЧЕСКИЕ

Цвет свечения	WARM  Теплый 2700 К
Индекс цветопередачи, CRI	>80
Угол излучения	120°
Световой поток	1250 лм/м
Световая эффективность	179 лм/Вт

ЭЛЕКТРИЧЕСКИЕ

Напряжение питания	DC 24 В
Максимальная мощность на 1 метр	7.2 Вт/м
Максимальный потребляемый ток	0.3 А/м

ГАБАРИТНЫЕ

Длина	5000 мм
Ширина	10 мм
Высота	1.4 мм
Мин. радиус изгиба	50 мм
Вес упаковки	175 г, пакет (полиэтилен) 5 м

КЛИМАТИЧЕСКИЕ УСЛОВИЯ

Диапазон рабочих температур	-30... 45 °C
-----------------------------	---------------------



СВЕТОДИОДНАЯ ЛЕНТА

ULTRA-C72-10mm 24V 7.2 W/m



7.2 Вт/м



24 В



IP20



CRI>80



Мин. отрезок 125 мм,
LED SMD 5630 (9 шт)

СЕРИЯ ULTRA-C72-10MM 24V 7.2 W/M

Артикул	Цвет свечения	Световой поток	Световая эффективность	CRI	IP	Ширина	Длина
040208	WHITE <input type="checkbox"/> Белый 6000 К	1400 лм/м	200 лм/Вт	>80	IP20	10 мм	5 м
040209	DAY <input type="checkbox"/> Дневной 5000 К	1400 лм/м	200 лм/Вт	>80	IP20	10 мм	5 м
040210	DAY <input type="checkbox"/> Дневной 4000 К	1450 лм/м	207 лм/Вт	>80	IP20	10 мм	5 м
040211	WARM <input type="checkbox"/> Теплый 3500 К	1350 лм/м	193 лм/Вт	>80	IP20	10 мм	5 м
040212	WARM <input type="checkbox"/> Теплый 3000 К	1300 лм/м	186 лм/Вт	>80	IP20	10 мм	5 м
040213	WARM <input type="checkbox"/> Теплый 2700 К	1250 лм/м	179 лм/Вт	>80	IP20	10 мм	5 м



СВЕТОДИОДНАЯ ЛЕНТА

ULTRA-C72-10mm 24V 7.2 W/m



7.2 Вт/м



24 В



IP20



CRI>80

ОБЯЗАТЕЛЬНЫЕ ТРЕБОВАНИЯ ПО ЭКСПЛУАТАЦИИ



Ознакомьтесь с инструкцией



Отключите питание



Обезжирьте поверхность профиля



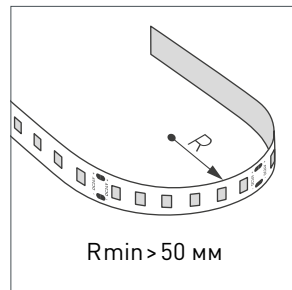
Снимите защитную пленку с ленты



Не давите на светодиоды



Рекомендуется пайка для надежности соединения



Допустимые направления и минимальный радиус изгиба ленты



ВНИМАНИЕ! Резка ленты допускается только в обозначенных местах



Не сгибать под острыми углами



Не скручивать



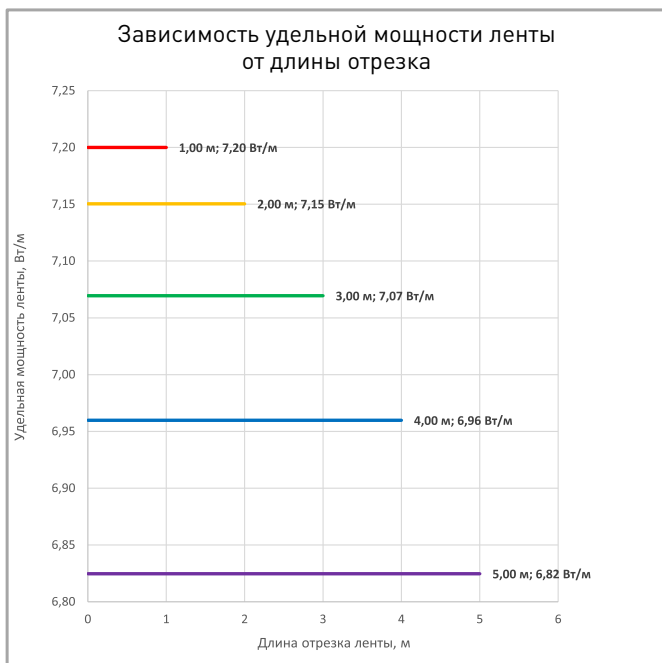
Не растягивать



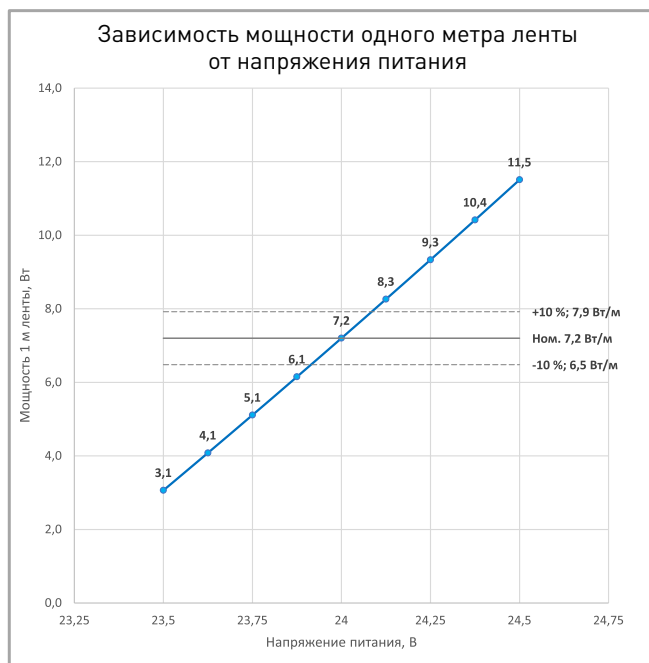
Не сгибать



ПОТРЕБЛЯЕМАЯ МОЩНОСТЬ



Удельная мощность ленты снижается при увеличении длины подключаемого отрезка из-за падения напряжения по длине ленты.



Указаны предельные границы допустимого отклонения напряжения питания ленты.

ВЫБОР ТРЕБУЕМОГО СЕЧЕНИЯ КАБЕЛЯ С МЕДНЫМИ ЖИЛАМИ ДЛЯ СВЕТОДИОДНОЙ ЛЕНТЫ

Длина ленты	Мощн. ленты*	Максимальная длина питающего кабеля с сечением жил**							Подключение лент, использованное при расчете
		2x0.5мм ²	2x0.75мм ²	2x1.5мм ²	2x2.5мм ²	2x4мм ²	2x6мм ²	2x10мм ²	
1 м	7 Вт	4 м	7 м	13 м	22 м	35 м	52 м	87 м	1 x 1 м
2 м	14 Вт	2 м	3 м	7 м	11 м	18 м	26 м	44 м	1 x 2 м
5 м	34 Вт	1 м	1 м	3 м	5 м	7 м	11 м	18 м	1 x 5 м
10 м	67 Вт	-	1 м	1 м	2 м	4 м	6 м	9 м	2 x 5 м
20 м	134 Вт	-	-	1 м	1 м	2 м	3 м	5 м	4 x 5 м
50 м	335 Вт	-	-	-	-	1 м	1 м	2 м	10 x 5 м

* Мощность рассчитана с учетом потерь на кабеле.

** Выбирайте наибольшее сечение кабеля в соответствии с таблицей. Сравните допустимый ток выбранного кабеля и максимальный выходной ток источника питания. Если ток источника питания выше, чем допустимый ток кабеля, требуется обязательная установка предохранителя на входе кабеля во избежание возгорания при возможном коротком замыкании.



ВЫХОДНАЯ МОЩНОСТЬ ИСТОЧНИКА НАПРЯЖЕНИЯ ДЛЯ ЛЕНТЫ

Для 5 м светодиодной ленты ULTRA-C72-10mm 24V 7.2 W/m выходная мощность источника напряжения должна быть:

от 45 до 72 Вт

24 В

ПОДКЛЮЧЕНИЕ СВЕТОДИОДНОЙ ЛЕНТЫ



Схема 1: подключение нескольких светодиодных лент с одной стороны



Максимальная длина подключения с одной стороны 3 м

Схема 2: подключение нескольких светодиодных лент с двух сторон

РЕКОМЕНДУЕМОЕ ПОДКЛЮЧЕНИЕ ДЛЯ ОБЕСПЕЧЕНИЯ РАВНОМЕРНОГО СВЕЧЕНИЯ ЛЕНТЫ ПО ВСЕЙ ДЛИНЕ



Максимальная длина подключения с двух сторон 5 м



СВЕТОДИОДНАЯ ЛЕНТА

ULTRA-C72-10mm 24V 7.2 W/m



7.2 Вт/м



24 В



IP20

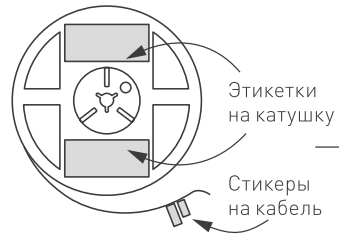


CRI>80

УПАКОВКА



Лента 5 м



Этикетки на катушку

Стикеры на кабель



Инструкция А5

Пакет

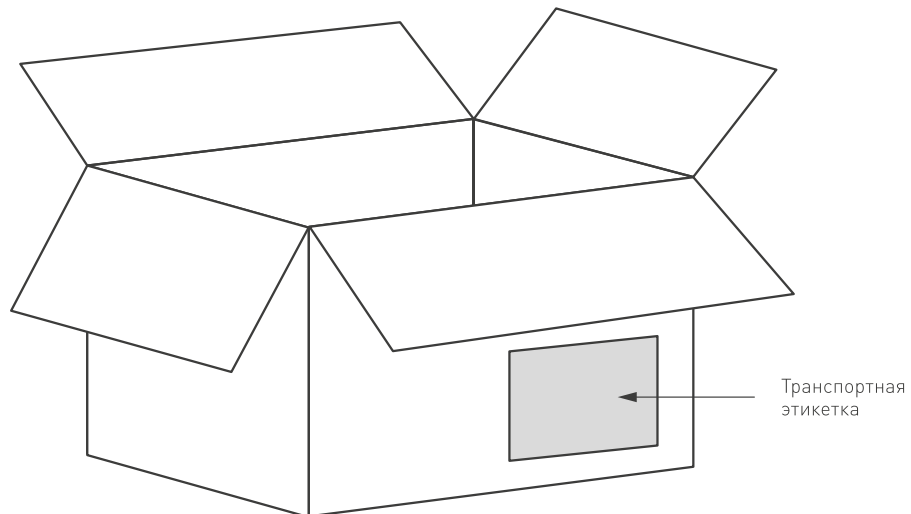


Стикер

Этикетка на пакет

Транспортный короб 395×395×240 мм

60 шт. пакетов внутри



Транспортная этикетка

Пакет (ПОЛИЭТИЛЕН)		5 м
Вес упаковки		175 гр
Вес транспортной коробки		35 кг