



Электронная документация

## ГЕРМЕТИЧНЫЙ СВЕТОДИОДНЫЙ МОДУЛЬ

**ARL-ORION-R20-12V Cool (2835, 4 LED)**

### ОПИСАНИЕ

- 20 модулей в цепи.
- 5 лет гарантии, отличная влагозащита.
- Обеспечивает равномерную подсветку.
- Энергосберегающий.
- Простой в установке.

### ПРИМЕНЕНИЕ

- Наружная реклама: создание светящихся букв разных размеров, цветных вывесок, логотипов.
- Подсветка лайтбоксов, стендов.
- Рамочная подсветка экранов, декоративное оформление витрин.



1.2 Вт



12 В




255 мм



IP67

### ПАРАМЕТРЫ

Артикул	<b>026535(1)</b>
Модель	<b>ARL-ORION-R20-12V Cool (2835, 4 LED)</b>
Цвет	 <b>ХОЛОДНЫЙ БЕЛЫЙ</b>
Цветовая температура	<b>7500-8000 К</b>
Тип светодиодов	<b>SMD 2835</b>
Количество светодиодов	<b>4 шт.</b>
Световой поток	<b>180 лм</b>
Угол излучения	<b>170°</b>
Напряжение питания	<b>DC 12 В</b>
Мощность	<b>1.2 Вт</b>
Количество модулей в цепи	<b>20 шт.</b>
Длина провода между модулями	<b>210 мм</b>
Расстояние между центрами модулей	<b>255 мм</b>
Рекомендуемая глубина установки	<b>120-300 мм</b>
Размер	<b>45.0×41.5×11 мм</b>
Степень пылевлагозащиты	<b>IP67</b>
Диапазон рабочих температур окружающей среды	<b>-30... +50 °C</b>
Материал корпуса	<b>ABS-пластик</b>

Гарантийный срок изделия – 60 месяцев со дня передачи потребителю, если иное не предусмотрено договором.

# КОНСТРУКТИВНЫЙ ЧЕРТЕЖ

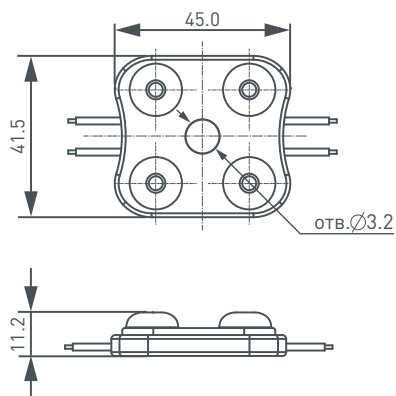
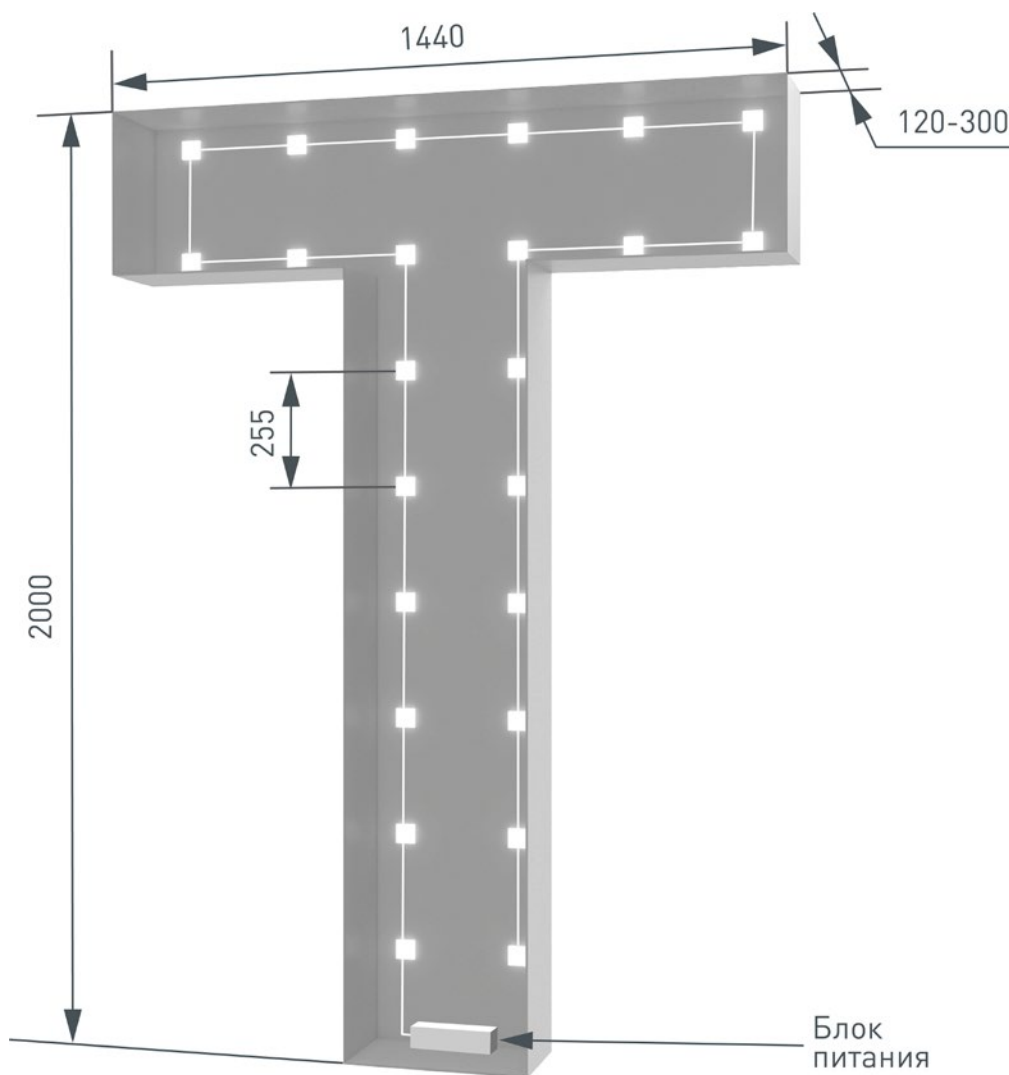


Фото модуля – реальный размер (масштаб 1:1)






Лайтбокс-буква, 1442x2000

## УСТАНОВКА И ПОДКЛЮЧЕНИЕ

**⚠ ВНИМАНИЕ!** Во избежание поражения электрическим током, перед началом всех работ отключите электропитание. Все работы должны проводиться только квалифицированным специалистом.

### 1. Подбор источника питания.

- Необходимо использовать стабилизированный источник постоянного напряжения 12 В ±0.5 В.
- Мощность источника питания должна быть на 25% выше суммарной мощности подключаемых модулей.
- Для выбора источника питания рекомендуем воспользоваться таблицей:

Мощность модуля	Количество подключаемых модулей	Суммарная мощность подключаемых модулей	Рекомендуемая мощность источника питания (+25%)	Герметичный источник питания IP65-67
1.2 Вт	20 штук	24 Вт	30 Вт	 <p>Артикул 020004 <b>ARPV-24030-B (24V, 1.3A, 30W)</b></p>
	60 штук	72 Вт	90 Вт	 <p>Артикул 025171 <b>ARPV-UH24100-PFC-55C (24V, 4.2A, 100W)</b></p>
	100 штук	120 Вт	150 Вт	 <p>Артикул 023352 <b>ARPV-LG12150-PFC-S2 (12V, 12.5A, 150W)</b></p>

## 2. Рекомендуемая схема подключения питания.

- Подключите модули согласно схеме, строго соблюдая полярность, обозначенную цветом проводов.
- Запрещается подключение более 20 модулей в одной группе. Если необходимо подключить большее количество модулей, воспользуйтесь схемой.

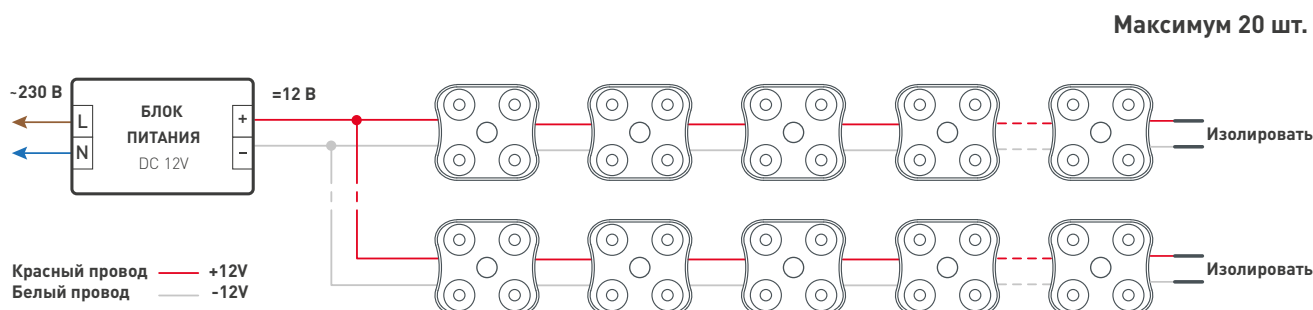
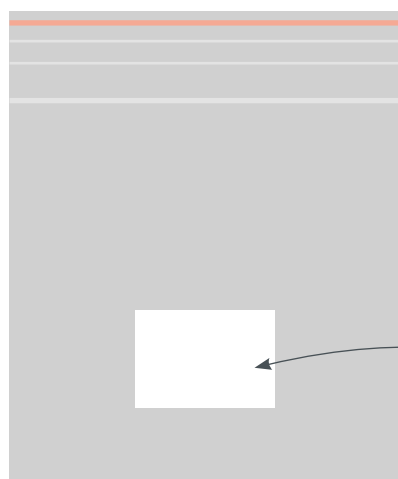


Схема подключения модулей.

## 3. Требования к монтажу.

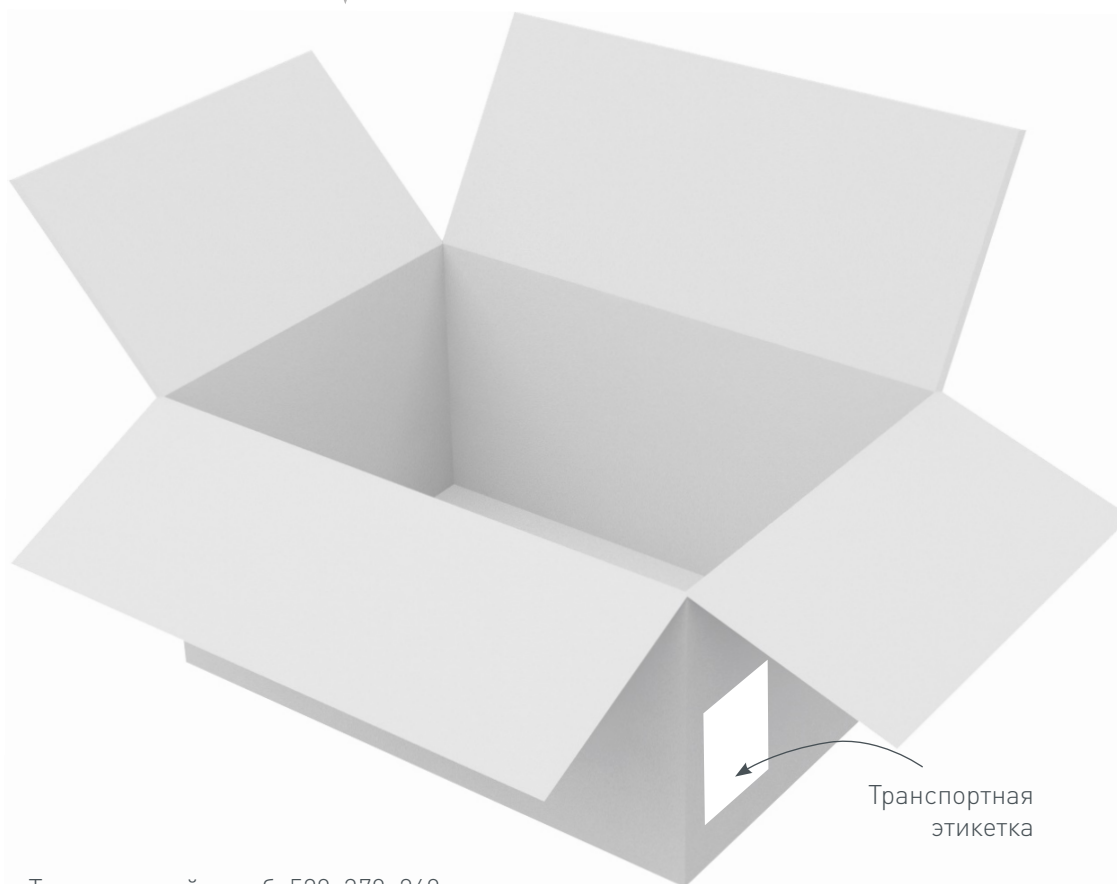
- Монтаж должен производиться при температуре окружающей среды не ниже 0 °С.
- Места соединения проводов и оголённые провода следует тщательно герметизировать нейтральным силиконовым герметиком с последующей установкой термоусаживаемой трубки для обеспечения полной герметичности.
- Не допускается использование кислотных и других химически активных герметизирующих или клеящих составов для фиксации модулей и изоляции мест соединений и оголённых проводов.
- Тип и сечение проводов должны соответствовать требованиям надежности и безопасной эксплуатации электропроводки. Неправильный выбор сечения провода, не соответствующего его токовым нагрузкам, приводит к недопустимому падению напряжения, чрезмерному нагреву провода, плавлению изоляции, короткому замыканию и пожару. [Онлайн-калькулятор для расчёта необходимого сечения провода есть на нашем сайте: arlight.ru](http://arlight.ru)
- Конструкция модуля предусматривает возможность крепления при помощи двустороннего скотча либо вытяжных заклепок или шурупов. Рекомендация: не допускайте перетягивания шурупов, это может привести к механическому повреждению или разрушению модуля.

## УПАКОВКА



Этикетка  
на пакет

Пакет, 340×280 мм



Транспортная  
этикетка

Транспортный короб, 520×370×260 мм