

Электронная документация

## АЛЮМИНИЕВЫЙ ПРОФИЛЬ PDS-T-HIDE-2000

### ОПИСАНИЕ

- Алюминиевый профиль со скрытым фланцем, встраиваемый в гипсокартон толщиной 12 мм.
- Экран из стойкого к УФ-излучению поликарбоната с замком-защелкой, доступен матовый, прозрачный.
- Экраны, заглушки и другие дополнительные аксессуары поставляются отдельно.

### ПРИМЕНЕНИЕ

- Позволяет создать линию света шириной 11 мм.
- Для декоративной подсветки.
- Для светодиодных лент шириной до 14 мм.



14 мм




Встраиваемый



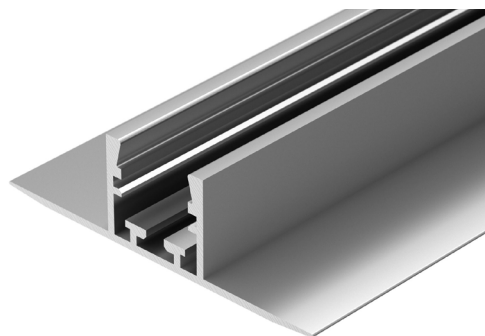
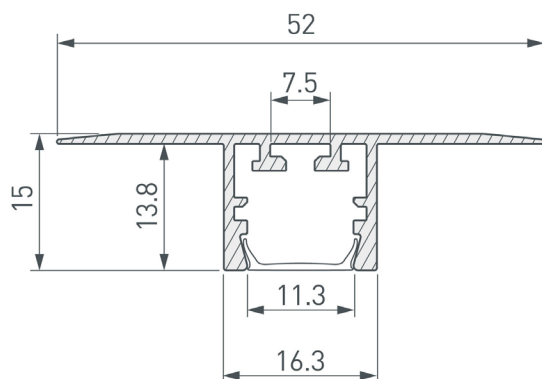
Серебристый

### ПАРАМЕТРЫ

Артикул	<b>035014</b>
Модель	<b>PDS-T-HIDE-2000</b>
Цвет	 <b>серебристый</b>
Покрытие	<b>без покрытия</b>
Форма (сечение)	<b>с фланцем</b>
Назначение	<b>для прямоугольных светильников</b>
Размеры профиля	<b>2000×65.9×14.6 мм</b>
Ширина площадки для лент	<b>14 мм</b>
Рассеиваемая (отводимая) тепловая мощность* на 1 м	<b>24 Вт</b>

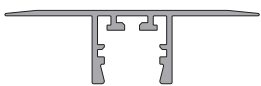





\* При использовании светодиодных лент и линеек.

# ЧЕРТЕЖ

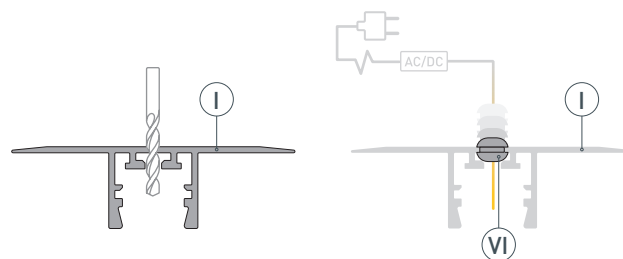


# РУКОВОДСТВО ПО МОНТАЖУ ПРОФИЛЯ

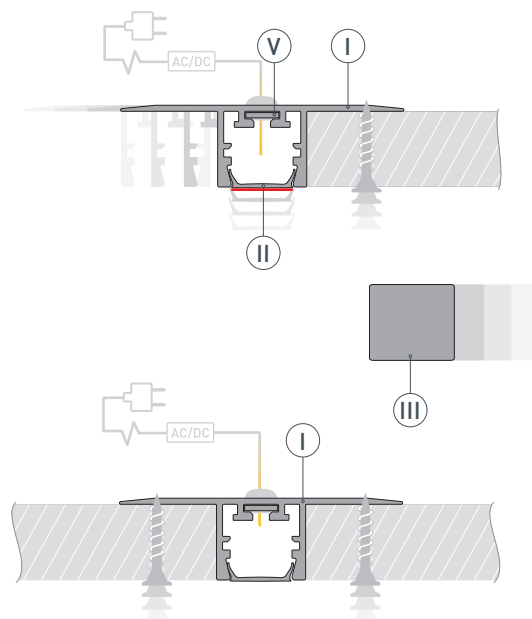
Необходимые компоненты:

Ⓘ		Профиль	Ⓓ		Светодиодная лента
Ⓜ		Экран	Ⓥ		Соединитель
ⓂⓂ		Заглушка	ⓋⓂ		Сальник

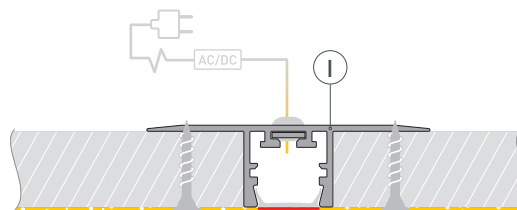
- 1** / Просверлите отверстия в профиле Ⓘ для вывода кабеля питания для светодиодной ленты и установите в него сальник ⓋⓂ. Через сальник пропустите кабель питания для светодиодной ленты.



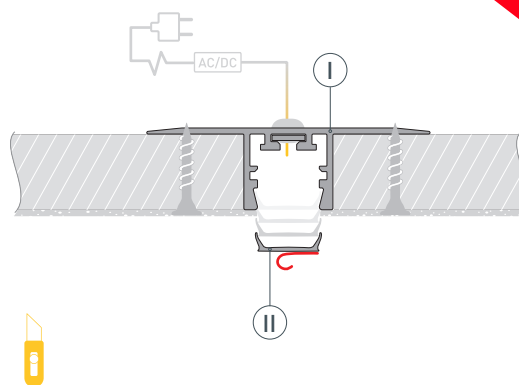
- 2** / При необходимости соединения двух и более профилей Ⓘ закрепите их между собой соединителями Ⓥ. **ВНИМАНИЕ!** Для защиты от загрязнения поверхности профиля, а также для исключения вероятности изменения конструктива профиля при проведении отделочных работ **перед установкой профиля в гипсокартон ОБЯЗАТЕЛЬНО установите на профиль Ⓘ экран Ⓜ** и заклейте его малярным скотчем. Установите на профиль Ⓘ заглушки ⓂⓂ. Приставьте лист гипсокартона к фланцу профиля Ⓘ с одной стороны и зафиксируйте его. Аналогичным способом установите второй лист гипсокартона с другой стороны профиля.



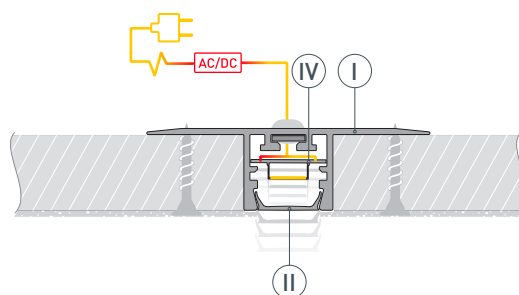
- 3** / Выполните финишную отделку поверхности, чтобы скрыть саморезы крепления профиля Ⓘ.



- 4** / После полного высыхания и обработки слоя шпаклевки с помощью малярного ножа удалите малярный скотч с экрана **II**. Снимите экран **II**. Удалите остатки шпаклевки из профиля **I**. Очистите внутреннюю часть профиля **I** от излишков шпаклевки, краски и пыли. Обезжирьте поверхность профиля перед установкой ленты.



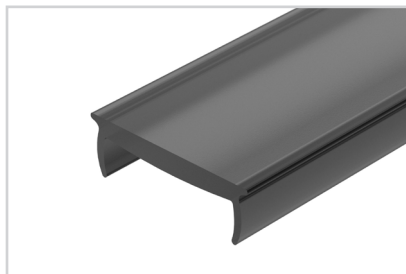
- 5** / Установите светодиодную ленту **IV** в профиль **I**. Подключите светодиодную ленту **IV**, строго соблюдая полярность, обозначенную на плате. Максимально допустимая для подключения длина отрезка светодиодной ленты указана в инструкции к светодиодной ленте. Для обеспечения равномерного свечения ленты по всей длине рекомендуется подавать питание на светодиодную ленту с двух сторон. Установите на профиль **I** экран **II**.



## СОПУТСТВУЮЩИЕ ТОВАРЫ И АКСЕССУАРЫ

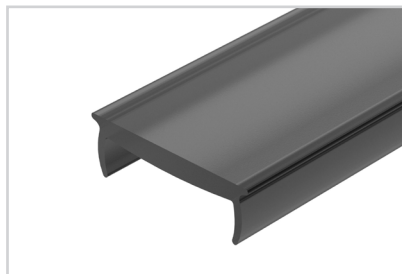
Приобретаются отдельно

Экран



**026854**  
MAT-L-BLACK черный для PDS, MIC

Экран



**033686**  
MAT-L-BLACK-3000 черный для PDS, MIC

Экран



**012037**  
Матовый для PDS, MIC

Экран



**030959**  
Матовый для PDS, MIC-3000

Экран



**012036**  
Прозрачный для PDS, MIC

Экран



**036118**  
MAT-L-10000 матовый для PDS, MIC

Экран



**017448**  
MAT-L матовый для PDS, MIC

Экран



**017449(1)**  
CLEAR-B прозрачный для PDS, MIC

Экран



**013280(1)**  
F-KA-2000 матовый для PDS, MIC

## СОПУТСТВУЮЩИЕ ТОВАРЫ И АКСЕССУАРЫ

Приобретаются отдельно

Экран



**043829**  
F-KA-PRO-2000 матовый для PDS, MIC

Экран



**044382**  
F-KA-PRO-3000 матовый для PDS, MIC

Экран



**018963(1)**  
F-KA-3000 матовый для PDS, MIC

Экран



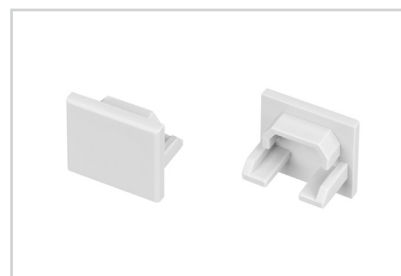
**013283(1)**  
F-KA-2000 прозрачный для PDS, MIC

Экран



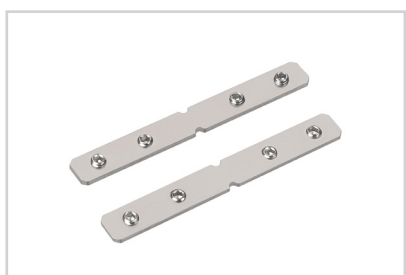
**021717(1)**  
INTER-E матовый для PDS, MIC

Заглушка



**040292**  
PDS-ZM-PLUS глухая

Соединитель



**040975**  
KLUS-ZM-180

Соединитель



**042852**  
KLUS-ZM-PION-90

Соединитель



**026132**  
PLS-ZM-NA-PION-135

## СОПУТСТВУЮЩИЕ ТОВАРЫ И АКСЕССУАРЫ

Приобретаются отдельно

Соединитель



**019278**  
PLS-ZMPION-90

Соединитель



**026129**  
PLS-ZM-NA-120

Соединитель



**026130**  
PLS-ZM-NA-135

Соединитель



**042771**  
KLUS-ZM-90

Сальник



**020925**  
KLUS-Protect-8.8x1.2